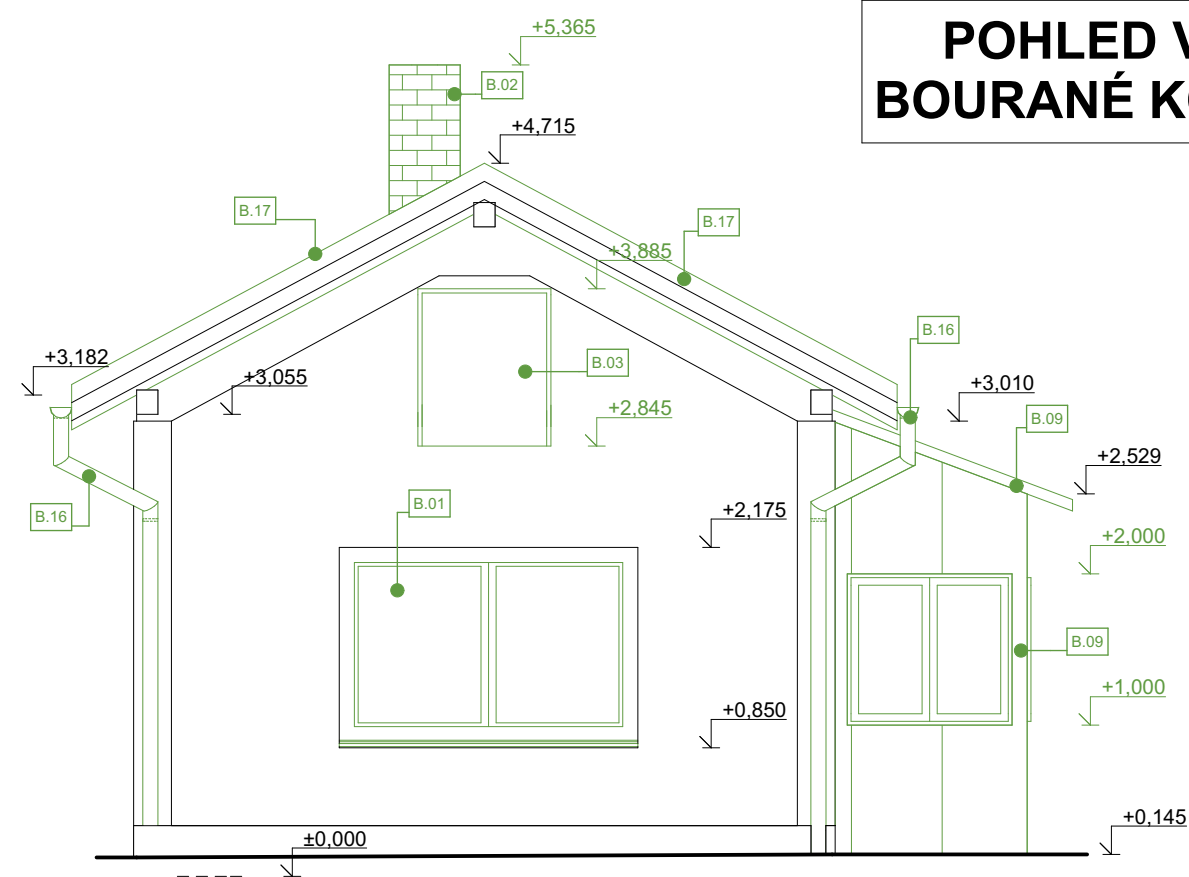


POHLED VÝCHODNÍ
BOURANÉ KONSTRUKCE



POZNÁMKY _ BOURANÉ KONSTRUKCE

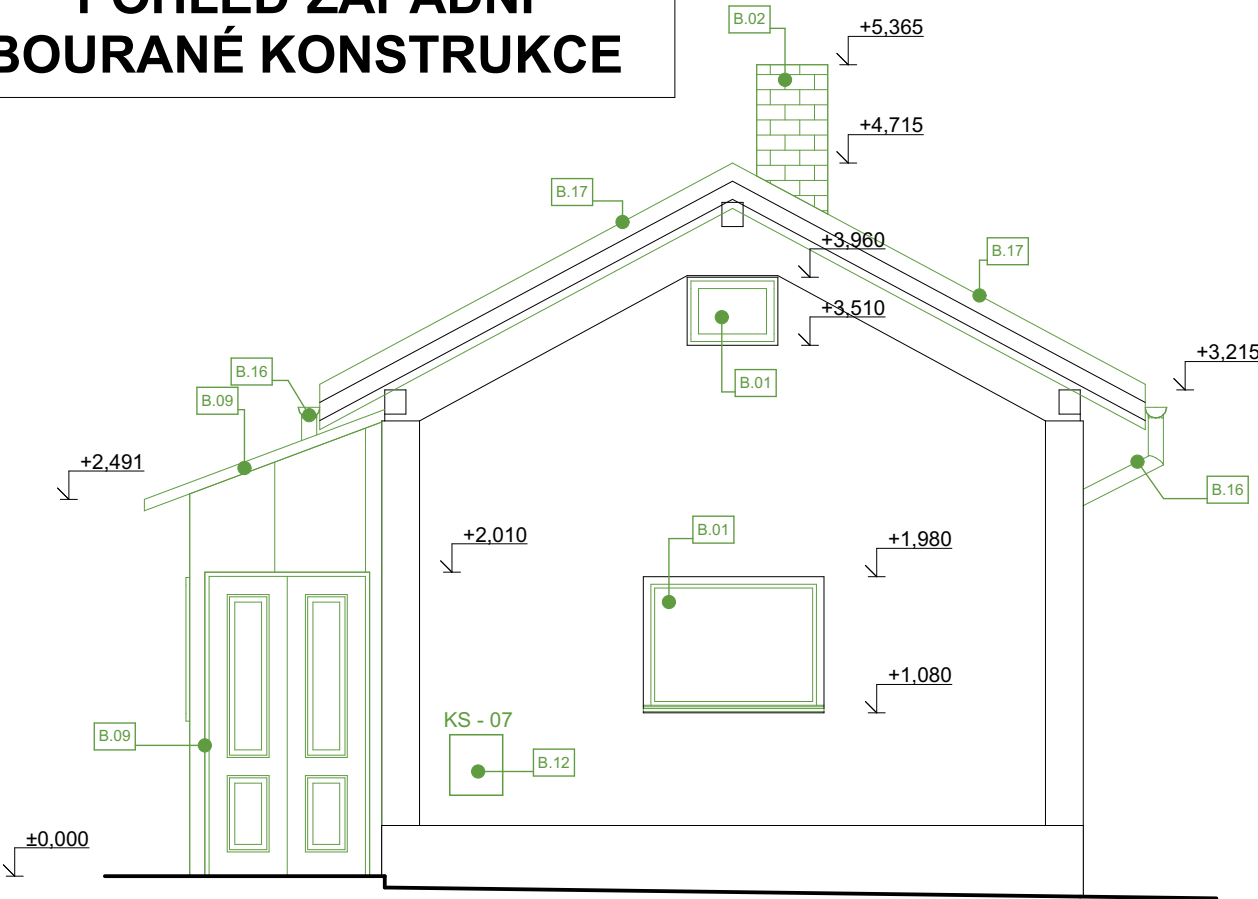
- B.01 VYBOURÁNÍ OKENNÍ VÝPLNĚ
B.02 ODBOURÁNÍ KOMÍNA
B.03 VYBOURÁNÍ DVEŘNÍHO KŘIDLA VČETNĚ OCELOVÉ ZÁRUBNĚ
B.04 VYBOURÁNÍ OTVORU 1 000x1 970 MM (PRO BUDOUCÍ PRŮCHOD)
B.05 VYBOURÁNÍ PŘÍČKY
B.06 VYBOURÁNÍ KOMPLET MÍSTNOSTI 102 - 03-SPRCHA
VČETNĚ KERAMICKÝCH OBKLADŮ A DLAŽEB, UMYVADEL, VÝTOKOVÝCH
BATERIÍ, UMYVADEL, PODLAHOVÉ VPUSTI
B.07 DEMONTÁŽ RAIÁRORŮ
B.08 VYBOURÁNÍ ZDIVA PRO OCELOVOU ZÁRUBEŇ A OTVOR
B.09 ZBOURÁNÍ CELÉ KONSTRUKCE TVOŘÍCÍ ZÁDVEŘÍ
= OBVODOVOU DŘEVĚNOU KONSTRUKCI
= DŘEVĚNÉ OTVOROVÉ VÝPLNĚ
= STŘEŠNÍ KONSTRUKCI
B.10 VYBOURÁNÍ PODLAHY TERACO, VČETNĚ PODKLADNÍHO NETONU AŽ NA
ROSTLÝ TERÉN
B.11 DEMONTÁŽ DŘEVĚNÉ SKŘÍNĚ
B.12 DEMONTÁŽ STÁVAJÍCÍCH EL. ROZVODNÝCH A POJISTKOVÝCH SKŘÍNÍ
B.13 VYBOURÁNÍ TREZORU
B.14 DEMONTÁŽ BOJLERU
B.15 DEMONTÁŽ STÁVAJÍCÍCH PODLAHOVÝCH KRYTIN A VYBOURÁNÍ
PODLAHOVÉHO A PODKLADNÍHO BETONU
B.16 DEMONTÁŽ STŘEŠNÍCH SVODŮ, ŽLABŮ, HÁKŮ
B.17 DEMONTÁŽ STŘEŠNÍHO PLÁŠTĚ - ETERNITOVÉ ŠABLONY, IPA, PRKNA
VČETNĚ OPLECHOVÁNÍ
B.18 DEMONTÁŽ ODVĚTRÁVACÍCH MŘÍŽEK

- VÝTOKOVÉ ARMATURY: BUDOU ZASEKÁNY, ZASLEPENY
PODLAHOVÁ VPUŠŤ: BUDE DEMONTOVÁNA, ODPADNÍ POTRUBÍ ZASLEPENO


- BUDOU ZRUŠENY A ODPOJENY VEŠKERÉ KABELOVÉ ROZVODY
ELEKTROINSTALACE VČETNĚ KONCOVÝCH PRVKŮ (VYPÍNAČE, ZÁSUVKY, SVĚTLA)

- OTLUČENÍ VNITŘNÍCH OMÍTEK NA STĚNÁCH - POUZE V POTŘEBNÉM MNOŽSTVÍ = VIDITELNÁ
POŠKOZENÁ MÍSTA (OPADANÁ OMÍTKA, ODLOUPLÁ OMÍTKA, NESOUDRŽNÁ OMÍTKA, DUTÁ MÍSTA).
PŘEDPOKLAD 20% PLOCHY

POHLED ZÁPADNÍ
BOURANÉ KONSTRUKCE



4. DÍLČÍ ETAPA - PŘEDÁNÍ KOMPLETNÍ PD

VYPRACOVAL		KONTROLOVAL		OPRAVNĚNÁ OSOBA		<div>ERPLAN PROJEKČNÍ ATELIER</div>		ČÍSLO VÝTIKU	
Pavel Šustr		Bc. Luděk Nedělka		Ing. Milan Oplíštil					
STAVEBNÍK	Správa železnic, státní organizace, Oblastní ředitelství Brno, Správa pozemních staveb, Kounicova 688/26, 611 43, Brno Veveří, IČO: 70994234					DATUM		03/2021	
NÁZEV AKCE	Dačice ST oprava			MÍSTO AKCE			REVIZE		FORMÁT
NÁZEV ČÁSTI	E.2.1. STAVEBNÍ ČÁST E.2.1.2 BOURACÍ KONSTRUKCE STAVEBNÍ OBJEKT SO-01.01.03 ÚTULEK SNV			Dačice		ÚČEL		D P S	
				Č. POPISNÉ		---		MĚŘÍTKO	
				Č. POZEMKU		1429			
				KAT. ÚZEMÍ		Dačice [624403]		KÓTY V	
							MM		
OBSAH VÝKRESU	POHLEDY					INT. ČÍSLO		POŘ. ČÍSLO	
						I230020019		E.2.1.2.5	